

# 導遊實務(二)講義

## 第一回

---

408840-1



社團法 考友社 出版發行

# 導遊實務（二）講義 第一回



第一回（1/2）

第一講 觀光行政與政策.....	1
命題大綱.....	1
重點整理.....	2
一、觀光行政.....	2
二、觀光政策.....	14
精選試題.....	50

# 第一講 觀光行政與政策



## 一、觀光行政

- (一) 觀光行政的定義
- (二) 旅行業的行政管理體系
- (三) 交通部觀光局
- (四) 國內旅遊業相關組職與單位
- (五) 國際觀光旅遊組織

## 二、觀光政策

- (一) 全球觀光發展現況
- (二) 臺灣觀光現況
- (三) 觀光拔尖領航方案
- (四) 觀光客倍增計畫
- (五) 各年度觀光施政重點
- (六) 生態旅遊一般性規劃
- (七) 觀光旗艦景點計畫
- (八) 臺灣形象觀光標誌識別



## 一、觀光行政

### (一)觀光行政的定義：

#### 1.狹義的觀光行政：

觀光行政機關對觀光事業發展的進行，政策的釐訂，評估觀光法規之執行，運用行政之方法，完成政府機關對觀光事業任務的一種管理藝術。

#### 2.廣義的觀光行政：

各級政府各部門的組織人員，以觀光政策及觀光法規為基礎運用行政管理方法、推行並完成政府發展觀光政策的任務。

### (二)旅行業的行政管理體系：

#### 1.中央集權管理：

(1)旅行業屬於信用擴張之服務業，且業務往來涉及兩岸與外事事務，故立法者採趨向中央集權的管理。

(2)由交通部觀光局負責管理，舉凡申設、變更、解散登記、違規查處、獎懲及其他經營管理與輔導相關事項均由中央直接負責；惟各從業人員的異動登記，則由直轄市政府之地方觀光主管機關辦理。

#### 2.觀光行政體系：

##### (1)行政院觀光發展推動委員會：

①為有效整合觀光事業之發展與推動，行政院於民國 91 年 7 月 24 日提昇跨部會之「行政院觀光發展推動小組」為「行政院觀光發展推動委員會」。目前由行政院指派政務委員擔任召集人，交通部觀光局局長為執行長，各部會副首長及業者、學者為委員，觀光局負責幕僚作業。

②為協調各相關機關，整合觀光資源，改善整體觀光發展環境，促進旅遊設施之充分利用，以提昇國人在國內旅遊之意願，並吸引國外人士來臺觀光。

##### (2)交通部：

①路政司觀光科：

督導全國觀光業務，並審核全國觀光旅遊事業發展政策及計畫。

②觀光局：

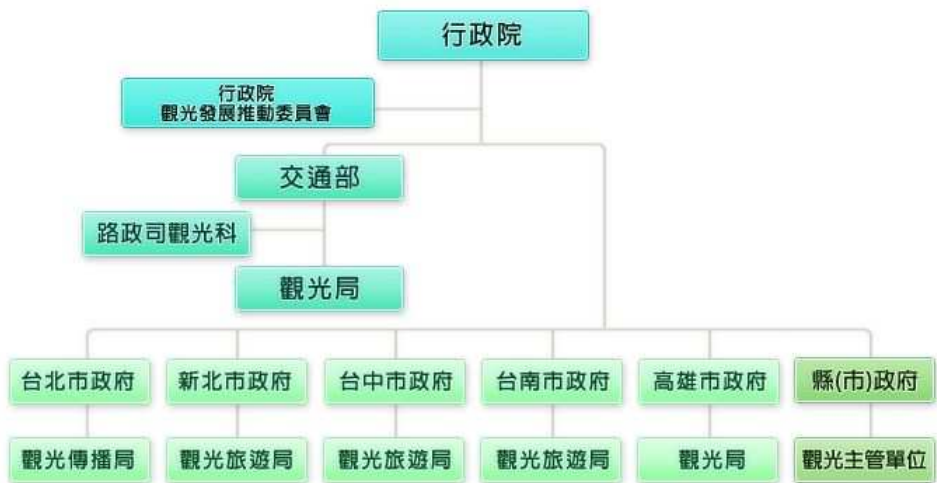
- A. 包含企劃組、業務組、技術組、國際組、國民旅遊組及秘書、人事、會計、政風 4 室。
- B. 為加強來華及出國觀光旅客之服務，先後於桃園及高雄設立「臺灣桃園國際機場旅客服務中心」及「高雄國際機場旅客服務中心」，並於台北設立「觀光局旅遊服務中心」及台中、台南、高雄服務處。
- C. 為直接開發及管理國家級風景特定區觀光資源，成立 13 個管理處：
  - (A) 東北角暨宜蘭海岸國家風景區管理處。
  - (B) 東部海岸國家風景區管理處。
  - (C) 澎湖國家風景區管理處。
  - (D) 大鵬灣國家風景區管理處。
  - (E) 花東縱谷國家風景區管理處。
  - (F) 馬祖國家風景區管理處。
  - (G) 日月潭國家風景區管理處。
  - (H) 阿里山國家風景區管理處。
  - (I) 茂林國家風景區管理處。
  - (J) 北海岸及觀音山國家風景區管理處。
  - (K) 雲嘉南濱海國家風景區管理處。
  - (L) 西拉雅國家風景區管理處。
  - (M) 參山國家風景區管理處。
- D. 為輔導旅館業及建立完整體系，設立「旅館業查報督導中心」。
- E. 為辦理國際觀光推廣業務，陸續在舊金山、東京、法蘭克福、紐約、新加坡、吉隆坡、首爾、香港、大阪、洛杉磯、北京等地設置駐外辦事處。

(3)直轄市：

在臺北市設有觀光傳播局及觀光發展推動委員會；在高雄市有高雄市政府觀光局；在新北市設有觀光旅遊局；在臺中市設有觀光旅遊局；在台南市設有觀光旅遊局。

(4)縣（市）政府：

- ①因觀光事業重要性日增，各縣（市）政府相繼提昇觀光單位之層級，目前已有嘉義縣成立觀光旅遊局；苗栗縣成立國際文化觀光局；金門縣成立交通旅遊局；澎湖縣成立旅遊局；連江縣成立觀光局。
- ②因為民國 99 年 2 月 3 日地方制度法修正施行後，縣府機關編修組織調整，故宜蘭縣成立工商旅遊處；基隆市成立交通旅遊處；桃園縣成立觀光行銷處；新竹縣成立觀光旅遊處；新竹市、南投縣成立觀光處；嘉義市成立交通處；屏東縣成立建設處；臺東縣成立文化暨觀光處等，專責觀光建設暨行銷推廣業務。



圖(一) 觀光行政體系圖

### 3. 觀光旅遊地區之主管機關：

在觀光旅遊區管理體系方面，國內主要觀光旅遊資源除觀光行政體系所屬及督導之風景特定區、民營遊樂區外，其他觀光旅遊地區的主管單位，說明如下：

#### (1) 行政院：

國立故宮博物院。

#### (2) 內政部：

##### ① 營建署：

##### A. 國家公園組：

管理八大國家公園，包括墾丁、玉山、陽明山、太魯閣、雪霸、金門、東沙、台江。

## B. 都市計畫組：

風景特定區、都市計畫區內風景區。

## C. 綜合計畫組：

區域公園、區域計畫風景區、非都市土地遊樂區。

## ② 民政司：

宗教觀光民俗與有關文物，還有一級、二級、三級及國定、直轄市定、縣市定之古蹟。

## (3) 教育部：

① 大學實驗林，包含臺灣大學的溪頭、中興大學的蕙蓀及屏科大的保力農場。

② 教師會館、觀光教育、民族藝術及古物、露營、歷史博物館、自然科學博物館、海生館、史前文化博物館、鳳凰谷鳥園、國民紀念館及國家圖書館。

## (4) 經濟部：

水庫、自然文化景觀。

## (5) 財政部：

臺灣銀行的初鹿牧場。

## (6) 國軍退除役官兵委員會：

國家農林（場）。

## (7) 農業委員會：

① 林務局管理北、中、南、東共 18 處森林遊樂區：

A. 北部地區：太平山、東眼山、內洞、滿月圓、觀霧。

B. 中部地區：大雪山、八仙山、合歡山、武陵、奧萬大。

C. 南部地區：阿里山、藤枝、雙流、墾丁。

D. 東部地區：知本、向陽池南、富源。

② 休閒農業、自然生態保育區、娛樂漁業。

## (8) 文化部：

臺灣文化藝術機構，例如：臺灣博物館、臺灣美術館、臺灣手工藝研究所及臺灣交響樂。

## (9) 原住民族委員會：

原住民經營之民宿、原住民文化園區。

## (10) 體育委員會：

高爾夫球場、觀光客倍增計畫之全國自行車道系統。

♥♥♥♥♥♥♥♥♥♥♥♥♥♥♥♥  
♥  
♥ **精選試題** ♥  
♥  
♥♥♥♥♥♥♥♥♥♥♥♥♥♥♥♥

- (C) 1. 交通部觀光局與中華電信公司合作，設置中、英、日、韓語 24 小時免付費觀光諮詢熱線（Call Center），其電話號碼 (A) 0800211734 (B) 0800211334 (C) 0800011765 (D) 0800011567。
- (B) 2. 行政院青年輔導委員會訂西元那一年為「臺灣國際青年旅遊年」？ (A) 2005 年 (B) 2006 年 (C) 2007 年 (D) 2008 年。
- (D) 3. 為推動「2008～2009 旅行臺灣年」，以臺灣主要觀光景點融入在當地電視台播放之偶像劇中，是針對那一個市場的宣傳推廣策略？ (A) 美加地區市場 (B) 星馬地區市場 (C) 港澳地區市場 (D) 日韓地區市場。
- (A) 4. 民國 98 年交通部提出「觀光拔尖領航方案」中，將北部地區之發展主軸定位為 (A) 生活及文化的臺灣 (B) 產業及時尚的臺灣 (C) 歷史及海洋的臺灣 (D) 慢活及自然的臺灣。
- (D) 5. 跟臺灣地區自那一年起實施週休 2 日，促使民衆之休閒需求加大？ (A) 民國 87 年 (B) 民國 88 年 (C) 民國 89 年 (D) 民國 90 年。
- (C) 6. 為倡議發展生態觀光，我國行政院曾宣布西元那一年為我國的「生態旅遊年」？ (A) 2000 (B) 2001 (C) 2002 (D) 2003。
- (C) 7. 交通部觀光局每年輔導民間團體籌辦臺北中華美食展，始於民國幾年？ (A) 59 (B) 69 (C) 79 (D) 89。
- (A) 8. 具有豐富玄武岩地質的是那個國家風景區的資源特色？ (A) 澎湖國家風景區 (B) 北海岸觀音山國家風景區 (C) 東部海岸國家風景區 (D) 馬祖國家風景區。
- (A) 9. 臺灣 5、6 月的時候，每次雨一下都是 10 天或半個月的，出門都好不方便，降雨對農作物產生了影響，前述降雨的成因是 (A) 鋒面滯留 (B) 對流作用 (C) 地形抬升 (D) 颱風來襲。
- (B) 10. 那一個國家風景區的發展目標為建設成「瀉湖國際渡假區」？ (A) 北海岸國家風景區 (B) 大鵬灣國家風景區 (C) 日月潭國家風景區 (D) 雲嘉南濱海國家風景區。
- (A) 11. 交通部觀光局為直接於重要客源地區辦理國際觀光宣傳推廣事務，在海外設有 11 處駐外辦事處，其中在歐洲是設於 (A) 法蘭克福 (B) 倫敦 (C) 巴黎 (D) 羅馬。



- (C) 12. 觀光遊樂業經營管理及輔導事項，是交通部觀光局那一組的業務執掌？  
(A)企劃組 (B)業務組 (C)國民旅遊組 (D)技術組。
- (D) 13. 下列何者為自然保護區型態？ (A)森林遊樂區 (B)風景特定區 (C)觀光地區 (D)國家公園。
- (D) 14. 放政府自民國幾年起，開放國人赴大陸探親？ (A) 60 年 (B) 68 年 (C) 72 年 (D) 76 年。
- (C) 15. 國內最大的「觀光遊憩建設 BOT 案」，位於 (A)日月潭國家風景區 (B)阿里山國家風景區 (C)大鵬灣國家風景區 (D)澎湖國家風景區。
- (B) 16. 交通部觀光局為了將中華美食推廣到國際舞臺，於每年幾月辦理臺北中華美食展？ (A) 5 月 (B) 8 月 (C) 10 月 (D) 12 月。
- (D) 17. 我國國家森林遊樂區的管轄機關是 (A)經濟部 (B)內政部 (C)交通部 (D)行政院農業委員會。
- (A) 18. 近年來我國新設之觀光駐外辦事處為 (A)吉隆坡 (B)曼谷 (C)休士頓 (D)澳洲。
- (C) 19. 下列那一個國家風景特定區是最早成立的？ (A)東部海岸風景特定區 (B)澎湖風景特定區 (C)東北角海岸風景特定區 (D)大鵬灣風景特定區。
- (C) 20. 交通部觀光局行政組織中，下列何者掌管觀光法規之審訂、整理及編撰？ (A)技術組 (B)業務組 (C)企劃組 (D)秘書室。
- (A) 21. 管理、輔導及甄訓旅行業導遊人員為交通部觀光局中那一個單位之職責？ (A)業務組 (B)技術組 (C)旅遊服務中心 (D)企劃組。
- (B) 22. 我國聞名世界的冬候鳥黑面琵鷺，主要之棲息地是在以下那一個地方？ (A)大鵬灣國家風景區 (B)雲嘉南濱海國家風景區 (C)東北海岸國家風景區 (D)澎湖國家風景區。
- (A) 23. 政府是在什麼時候開放大陸地區人民到金門、馬祖觀光？ (A) 90 年 1 月 1 日 (B) 90 年 11 月 23 日 (C) 91 年 1 月 1 日 (D) 94 年 10 月 3 日。
- (B) 24. 2010 年政府推動什麼政策來發展觀光產業？ (A)觀光客倍增計畫 (B)觀光拔尖領航方案行動計畫 (C)臺灣觀光年計畫 (D)3 年 300 億計畫。
- (B) 25. MICE 市場不包括下列那一項旅遊？ (A)大型公司行號獎勵旅遊 (B)修學旅行 (C)會議旅遊 (D)展覽旅遊。
- (A) 26. 臺灣的民營遊樂區多集中於民國 70~80 年代興建，其主要原因為何？ (A)當時經濟大幅成長，國民所得及休閒時間增多 (B)國外主題樂園來臺推動投資 (C)業者盲目投資 (D)政府訂定政策積極推動。
- (D) 27. 交通部觀光局推動建置之旅遊資訊服務中心識別標誌符號為何？ (A) (B) I (C) Q (D) i。